



***ASSEMBLEA SOCI***  
***TORINO, 25 Settembre 2017***

**[www.cral-aleniaspazio-to.it](http://www.cral-aleniaspazio-to.it)**

# *ORDINE DEL GIORNO*

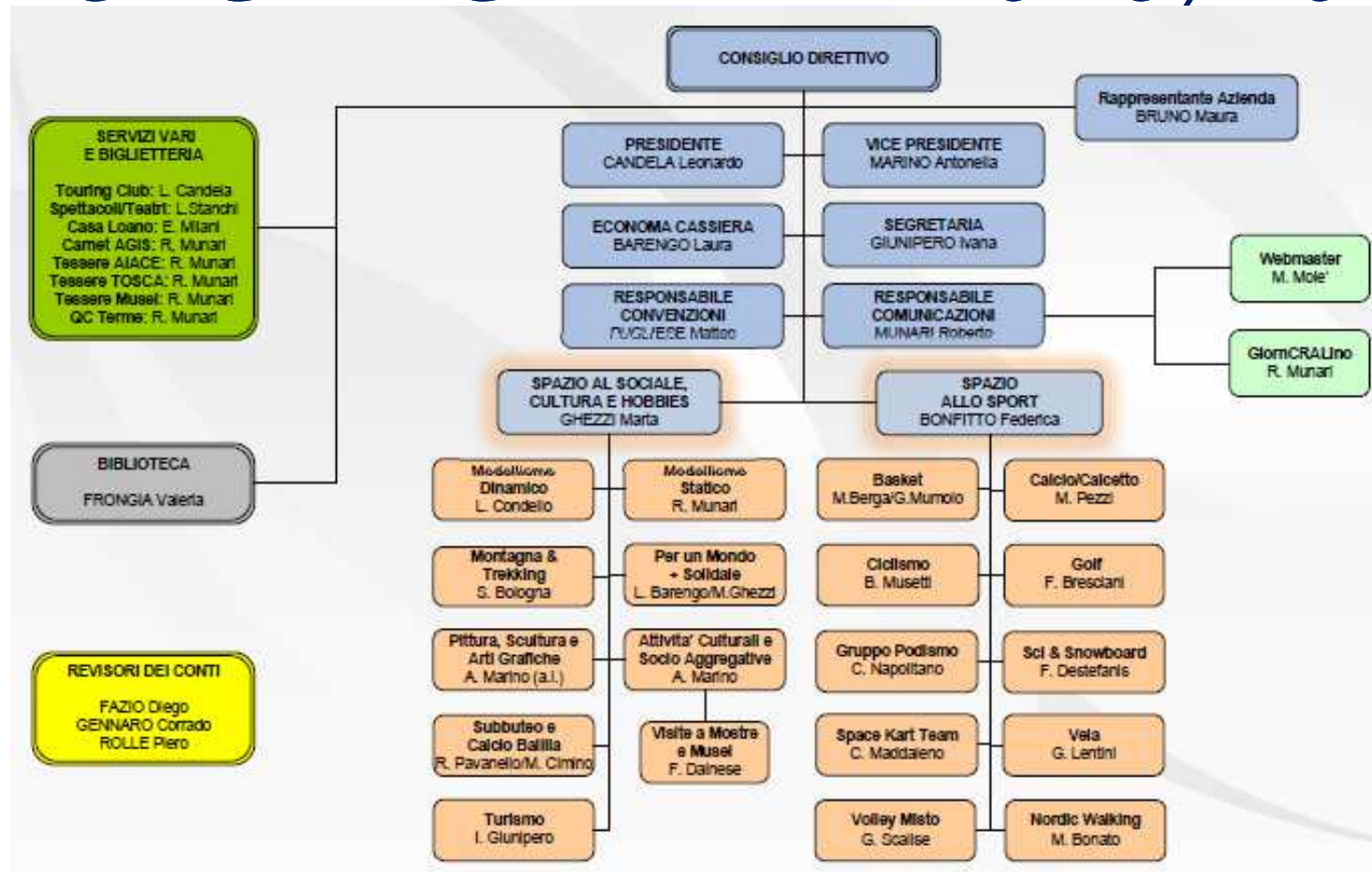
- Presentazione Generale
- Consuntivo annuale 2016
- Approvazione consuntivo 2016
- Presentazione eventi/attività 2017
- Preventivo annuale 2017
- Approvazione Preventivo 2017
  
- Varie ed eventuali
- Premiazione Concorso «Un nuovo logo per il CRAL»

*TORINO, 25 SETTEMBRE 2017*

[www.cral-aleniaspazio-to.it](http://www.cral-aleniaspazio-to.it)



# ORGANIGRAMMA 2016/2019



TORINO, 25 SETTEMBRE 2017

[www.cral-aleniaspazio-to.it](http://www.cral-aleniaspazio-to.it)



# ORGANIGRAMMA 2016/2019

- Consiglio Direttivo

CARICA	SOCIO CONSIGLIERE	TELEFONO
Presidente	CANDELA Leonardo	011.7180.(3)977
Vice Presidente	MARINO Antonella	011.7180.(3)688
Economa Cassiera	BARENCO Laura	011.7180.(3)565
Segretaria	GIUNIPERO Ivana	011.7180.(3)304
Resp. Comunicazioni	MUNARI Roberto	011.7180.(3)489
Resp. Convenzioni	PUGLIESE Matteo	011.7180.(3)574
Spazio al Sociale, Cultura & Hobbies	GHEZZI Marta	011.7180.(3)047
Spazio allo Sport	BONFITTO Federica	011.7180.(3)248
Rappresentante TAS Torino	BRUNO Maura	011.7180.(3)279

TORINO, 25 SETTEMBRE 2017

[www.cral-aleniaspazio-to.it](http://www.cral-aleniaspazio-to.it)



# ORGANIGRAMMA 2016/2019

- Servizi

SEZIONE	RESPONSABILE	TELEFONO
Touring Club Italia	CANDELA Leonardo	011.7180.(3)977
Spettacolo & Teatri	STANCHI Maria Luisa	011.7180.(3)340
Casa Vacanza Loano	MILANI Emma	011.7180.(3)260
Biglietteria	MUNARI Roberto	011.7180.(3)489
Biblioteca	FRONGIA Valeria	011.7180.(3)909
GiornCRALino	MUNARI Roberto	011.7180.(3)489
WEB Master	MOLE' Massimo	011.7565.556

TORINO, 25 SETTEMBRE 2017

[www.cral-aleniaspazio-to.it](http://www.cral-aleniaspazio-to.it)



# ORGANIGRAMMA 2016/2019

- SPAZIO AL SOCIALE, CULTURA & HOBBIES

<b>Per un Mondo + Solidale</b>	BARENGO Laura	011.7180.(3)565
	GHEZZI Marta	011.7180.(3)047
<b>Attività Culturali e Socio Aggregative</b>	MARINO Antonella	011.7180.(3)688
<b>Visite a Mostre e Musei (Territorio Piemonte)</b>	DAINESE Floriana	011.7180.(3)295
<b>Turismo</b>	GIUNIPERO Ivana	011.7180.(3)304
<b>Montagna &amp; Trekking</b>	BOLOGNA stefano	011.7180.(3)437
<b>Modellismo Statico</b>	MUNARI Roberto	011.7180.(3)489
<b>Modellismo Dinamico</b>	CONDELLO Lillo	011.7180.(3)025
<b>Pittura, Scultura &amp; Arti Grafiche</b>	MARINO Antonella	011.7180.(3)688
<b>Subbuteo &amp; Calcio Balilla</b>	PAVANELLO Roberto	011.7180.(3)078
	CIMINO Marco	011.7180.(3)477

TORINO, 25 SETTEMBRE 2017

[www.cral-aleniaspazio-to.it](http://www.cral-aleniaspazio-to.it)



# ORGANIGRAMMA 2016/2019

- SPAZIO ALLO SPORT

<b>Basket</b>	BERGA Marco	011.7180.(3)425
	MUMOLO Giovanni	011.7180(3)079
<b>Calcio / Calcetto</b>	PEZZI Massimiliano	011.7180.(3)784
<b>Ciclismo</b>	MUSETTI Bruno	011.7180.(3)752
<b>Golf</b>	BRESCIANI Fulvio	011.7180.(3)492
<b>Gruppo Podismo</b>	NAPOLITANO Ciro	011.1978.7854
<b>Nordic Walking</b>	BONATO Marco	011.7180.(3)657
<b>Sci @ Snowboard</b>	DESTEFANIS Franco	011.7180.(3)902
<b>Space Kart Team</b>	MADDALENO Corrado	011.7180.(3)870
<b>Vela</b>	LENTINI Giuseppe	011.7180.(3)406
<b>Volley Misto</b>	SCALISE Genny	011.7180.(3)601

TORINO, 25 SETTEMBRE 2017

[www.cral-aleniaspazio-to.it](http://www.cral-aleniaspazio-to.it)



# STATISTICA SOCI ISCRITTI

	2007	2008	2009	2010	2011	2012	2013	2014	2015	2016
<b>SOCI DIRETTI</b>	<b>315</b>	<b>329</b>	<b>351</b>	<b>384</b>	<b>411</b>	<b>448</b>	<b>466</b>	<b>501</b>	<b>524</b>	<b>507</b>
<i>Dipendenti TAS-I</i>	302	316	330	362	385	420	435	462	479	492
<i>Dipendenti ALTEC</i>	11	11	19	22	26	28	31	39	45	15
<i>Dipendenti NGL</i>	2	2	2	-	-	-	-	-	-	-
<b>SOCI AGGREGATI</b>	<b>57</b>	<b>78</b>	<b>133</b>	<b>240</b>	<b>163</b>	<b>181</b>	<b>226</b>	<b>264</b>	<b>278</b>	<b>292</b>
<i>Familiari dipendenti</i>	13	25	43	52	44	51	64	71	78	75
<i>Aggregati TAS-I</i>	2	4	25	47	55	53	43	68	70	79
<i>Aggregati ALTEC</i>	0	0	6	8	4	2	5	11	12	1
<i>Aggregati Esterni</i>	42	49	59	133	60	75	114	114	118	137
<b>TOTALE SOCI</b>	<b>372</b>	<b>407</b>	<b>484</b>	<b>624</b>	<b>574</b>	<b>629</b>	<b>692</b>	<b>765</b>	<b>802</b>	<b>799</b>

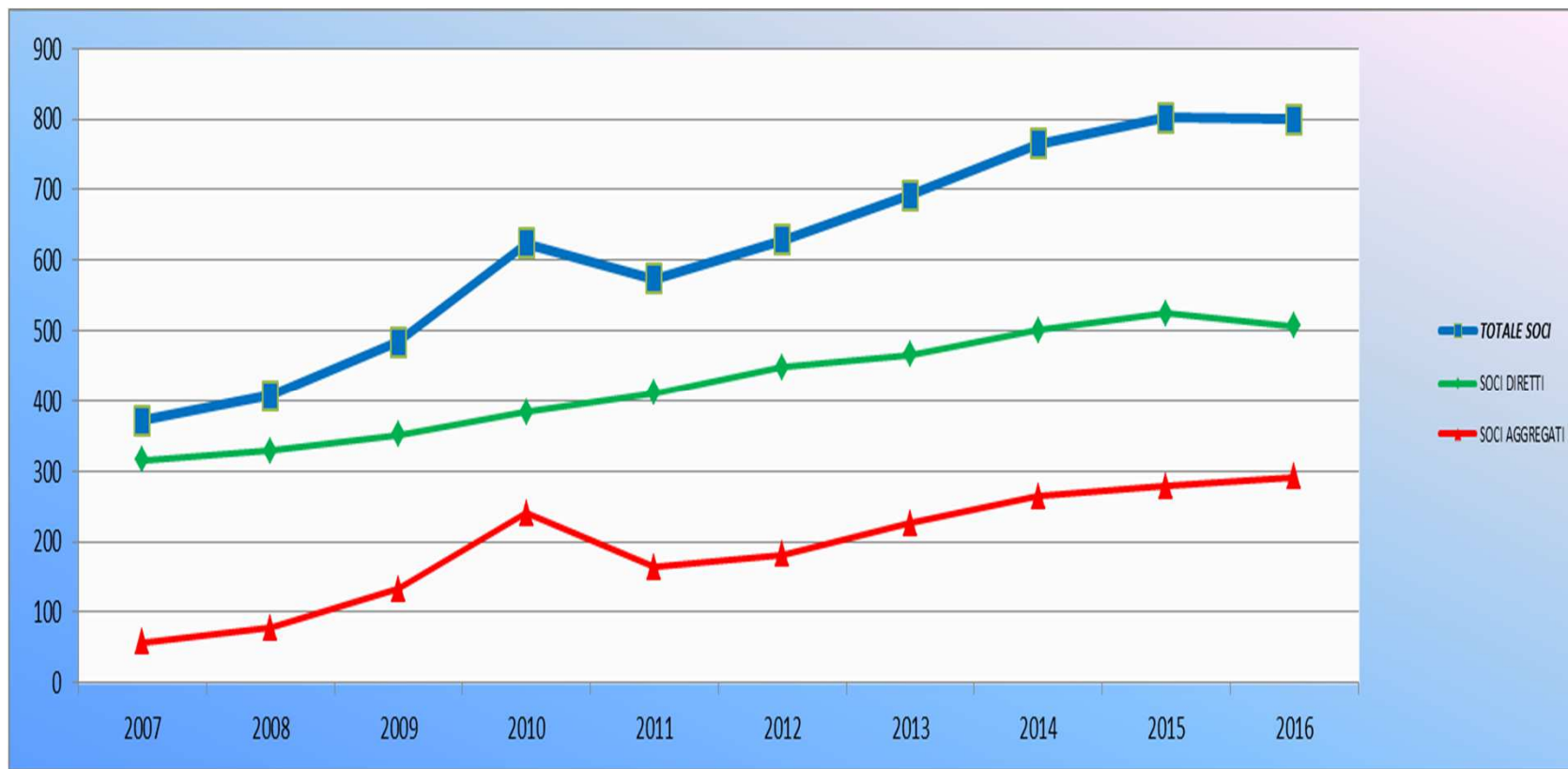
TORINO, 25 SETTEMBRE 2017

[www.cral-aleniaspazio-to.it](http://www.cral-aleniaspazio-to.it)





# STATISTICA SOCI ISCRITTI

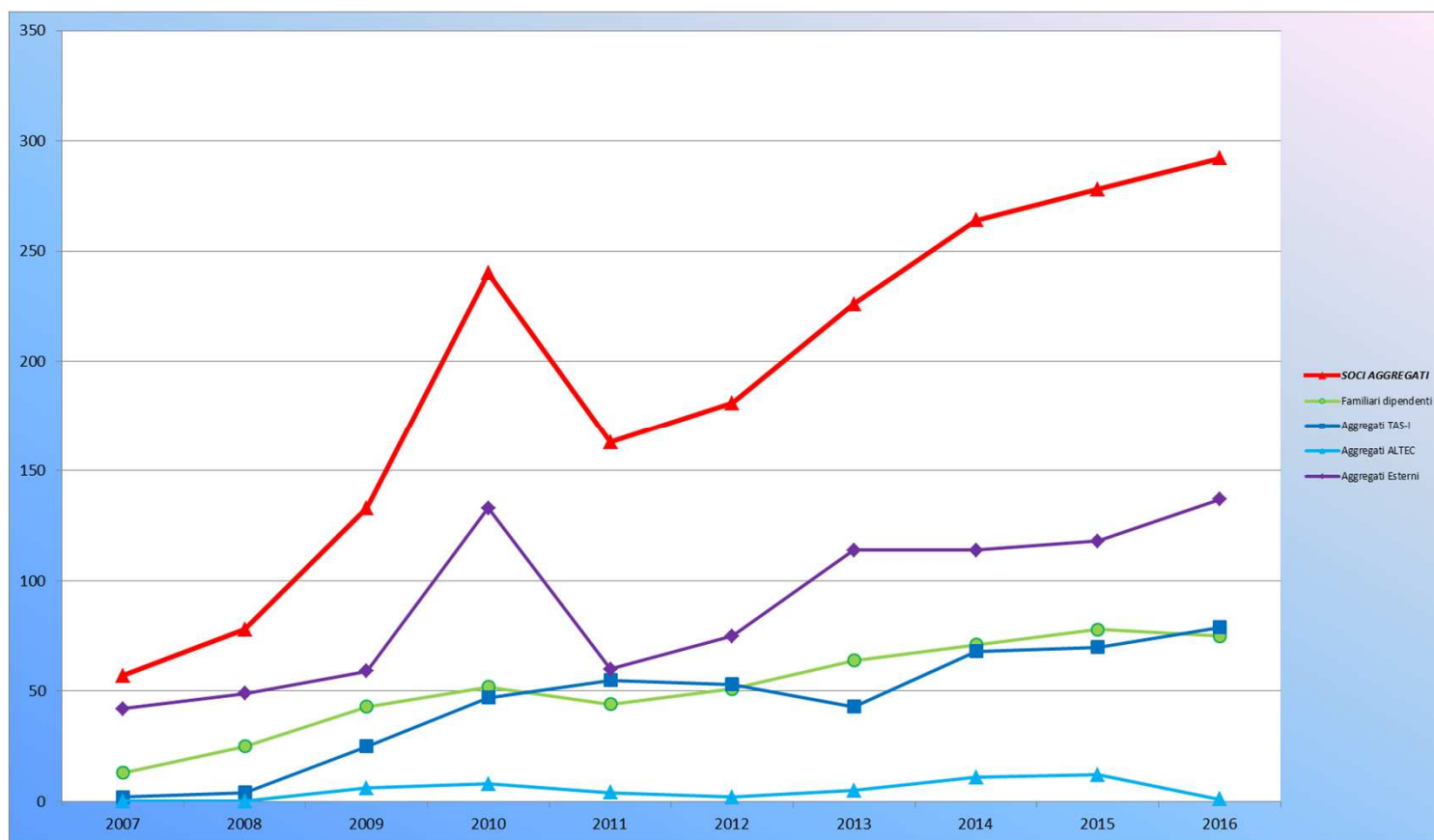


TORINO, 25 SETTEMBRE 2017

[www.cral-aleniaspazio-to.it](http://www.cral-aleniaspazio-to.it)



# STATISTICA SOCI ISCRITTI



TORINO, 25 SETTEMBRE 2017

[www.cral-aleniaspazio-to.it](http://www.cral-aleniaspazio-to.it)



# *RELAZIONE GENERALE*

- Gruppi INTERCRAL

Continua positivamente la collaborazione nei tre gruppi inter-cral affiliati alla FITeL, con l'organizzazione e la partecipazione di diversi eventi.

Ognuno dei gruppi è stato seguito dal referente cral:

- *Gruppo Cultura – Antonella Marino*
- *Gruppo Sport – Federica Bonfitto*
- *Gruppo Turismo – Ivana Giunipero*

*TORINO, 25 SETTEMBRE 2017*

[www.cral-aleniaspazio-to.it](http://www.cral-aleniaspazio-to.it)



# RELAZIONE GENERALE

## • Eventi/Iniziative CRAL svolti nel 2016

DESCRIZIONE EVENTO 2016	LUOGO	DATA	SEZIONE
<i>Torneo Tennis ALA Club</i>	<i>Torino</i>	<i>Giugno/Settembre</i>	<i>Direttivo (ALA Club)</i>
Festa d'Estate - Apericena e bagno notturno in piscina	PoliGrù	20 Luglio	Direttivo
1° Torneo di Calcio Balilla	King Center di Via Monginevro (TO)	28 Luglio	Direttivo
Assemblea Ordinaria dei Soci	TASI Torino	26 Settembre	Direttivo
<i>9° ENERGY SPORT</i>	<i>CH4 Club Torino</i>	<i>8-9 ottobre</i>	<i>Direttivo (Italgas)</i>
2° Torneo di Calcio Balilla	King Center di Via Monginevro (TO)	14 Dicembre	Direttivo
Matisse e il suo tempo	Palazzo Chiabrese (TO)	9 Aprile	Attività Culturali e Socio Aggregative
<i>Vergine Bella - I canti mariani nei secoli</i>	<i>Chiesa di San Rocco, Torino</i>	<i>7 Maggio</i>	<i>Attività Culturali e Socio Aggregative</i>
Brueghel, Capolavori Dell'Arte Fiamminga	Reggia di Venaria Reale (TO)	5 Novembre	Attività Culturali e Socio Aggregative
Cena Sociale	Osteria Les Racines, Torino	2 Dicembre	Attività Culturali e Socio Aggregative
<i>Le Uova di Greta</i>	<i>Sala CRAL Alenia Spazio</i>	<i>Marzo (Pasqua)</i>	<i>Per un Mondo + Solidale (L'Albero di Greta)</i>
<i>Iniziativa AISM, Peluche Alina</i>	<i>Sala CRAL Alenia Spazio</i>	<i>Dicembre (Natale)</i>	<i>Per un Mondo + Solidale (AISM)</i>
<i>Lotteria del Chinino</i>	<i>Sala CRAL Alenia Spazio</i>	<i>Dicembre (Natale)</i>	<i>Per un Mondo + Solidale (Fabbrica del Chinino)</i>
<i>Campionato UISP 2015/2016</i>	<i>Palacollegno (TO)</i>	<i>Settembre-Maggio</i>	<i>Basket (UISP)</i>
Amichevole TAS-I Torino vs TAS-F Cannes	Palacollegno (TO)	1 Ottobre	Basket
XVIII Trofeo CRAL Alenia Spazio - Calcio a 7	Torino	Aprile-Luglio	Calcio & Calcetto
SUPERCOPPA - Calcio a 7	Torino	21 Settembre	Calcio & Calcetto
Mangia e Pedala - Pedalata enogastronomica nelle Langhe	Langhe (CN)	8 Maggio	Ciclismo (ALA Club / CRAL Alenia Spazio)
Selezione Space Kart Team	King Bowling, Torino	27 Aprile	Go-Kart
<i>6° Trofeo Kart FITeL</i>	<i>Cerrina Race Track, Bruino (TO)</i>	<i>5 Giugno</i>	<i>Go-Kart (FITEL)</i>

Evento organizzato da altri (es. FITeL)

Evento organizzato dal CRAL

**TORINO, 25 SETTEMBRE 2017**

[www.cral-aleniaspazio-to.it](http://www.cral-aleniaspazio-to.it)



# RELAZIONE GENERALE

## • Eventi/Iniziative CRAL svolti nel 2016

DESCRIZIONE EVENTO 2016	LUOGO	DATA	SEZIONE
I Corso di golf base per neofiti	Golf Club Cascina I Merli, Druento (TO)	10 Aprile	Golf
Grande Slam	Savigliano (CN)	15 Maggio	Golf
II Corso di golf base per neofiti	Golf Club Cascina I Merli, Druento (TO)	Giugno	Golf
Torneo Le Primule	Golf Club Le Primule (TO)	18 Giugno	Golf
Torneo Pinerolo	Golf Club Pinerolo, Riva di Pinerolo (TO)	24 Luglio	Golf
<i>Thales Golf Trophy - TGT 2016</i>	<i>Saint Malò, Bretagna (F)</i>	<i>20 Settembre</i>	<i>Golf (Thales)</i>
Grande Slam	Golf Club Cascina I Merli, Druento (TO)	9 ottobre	Golf
Pranzo/Premiazioni Grande Slam	Golf Club Cascina I Merli, Druento (TO)	5 Novembre	Golf
<i>Cumiana Model Expo "X Mostra Concorso"</i>	<i>Cumiana (TO)</i>	<i>7-8 Maggio</i>	<i>Modellismo Statico (Cumiana Model)</i>
<i>V Mostra Concorso di Mod. Statico "Cap. Pil. A. Boetto"</i>	<i>Courgnè (TO)</i>	<i>5 Giugno</i>	<i>Modellismo Statico (MSC)</i>
<i>XV Mostra Concorso di Modellismo Statico</i>	<i>Bricherasio (TO)</i>	<i>11-12 Giugno</i>	<i>Modellismo Statico (AMP)</i>
<i>XX Mostra Concorso Internazionale di Modellismo Statico</i>	<i>CH4 Sporting Club, Torino</i>	<i>7-9 Ottobre</i>	<i>Modellismo Statico (CMT)</i>
Gita sociale	Bosco dell'Alevé - Val Varaita	11 Giugno	Montagna e Trekking
<i>Estemporanea di Pittura</i>	<i>Pianezza (TO)</i>	<i>22 Maggio</i>	<i>Pittura &amp; Scultura</i>
<i>Mostra di pittura collettiva del gruppo "Amici dell'Arte"</i>	<i>Pianezza (TO)</i>	<i>17-28 Giugno</i>	<i>Pittura &amp; Scultura</i>
<i>The Color Run</i>	<i>Torino</i>	<i>30 Aprile</i>	<i>Podismo</i>
<i>StraTorino</i>	<i>Torino</i>	<i>8 Maggio</i>	<i>Podismo</i>
<i>Airport Run - Corri per la Ricerca</i>	<i>Torino</i>	<i>12 Giugno</i>	<i>Podismo/Per un Mondo + Solidale</i>
<i>Corso Base di sci Alpino</i>	<i>San Sicario</i>	<i>Gennaio/Febbraio</i>	<i>Sci &amp; Snowboard</i>
4° Ski Challenge	Cervinia (AO)	19 Marzo	Sci & Snowboard
Uscita in barca a vela	Marina degli Aregai	11-12 Giugno	Vela
1° Torneo Beach Volley	Campi Sportivi Via Servais, Torino	Maggio/Luglio	Volley & Beach volley
Corso Base Giochi di Prestigio con le Carte	Sala CRAL Alenia Spazio Torino	Novembre/Gennaio 2017	Magia e Giochi di Prestigio
1° Corso Nordic Walking	Torino	4 Dicembre	Nordic Walking

Evento organizzato da altri (es. FITeL)

Evento organizzato dal CRAL

**TORINO, 25 SETTEMBRE 2017**

[www.cral-aleniaspazio-to.it](http://www.cral-aleniaspazio-to.it)



# *RELAZIONE GENERALE*

- Biglietteria

Nel 2016 abbiamo venduto le seguenti tipologie di biglietti, tessere e abbonamenti:

- Carnet Cinema AGIS
- Tessere AIACE
- Tessere TOSCA
- Abbonamenti Tessere Musei
- Biglietti Bioparco ZOOM
- Voucher QC Terme Torino
- Biglietti American Circus
- Biglietti Natale in Giostra
- Biglietti Teatri Alfieri, Colosseo, Erba, Gioiello
- Abbonamenti Touring Club Italia

*TORINO, 25 SETTEMBRE 2017*

[www.cral-aleniaspazio-to.it](http://www.cral-aleniaspazio-to.it)



# *RELAZIONE GENERALE*

- Convenzioni

- Oltre 100 le convenzioni in essere a vario titolo, presenti sul nostro sito web [www.cral-aleniaspazio-to.it](http://www.cral-aleniaspazio-to.it)
- Queste sono a integrazione delle convenzioni stipulate direttamente da FITeL ed estese ai Soci di tutti i CRAL del territorio piemontese, ad essa affiliati. Tali convenzioni sono consultabili sul sito web di FITeL Piemonte [www.fitelpiemonte.it](http://www.fitelpiemonte.it)

Per i principali servizi, settimanalmente/mensilmente, o comunque quando richiesto dai Soci, sono presenti in saletta CRAL:

- Agenzie di Assicurazioni *AVIVA* e *UNIPOLSAI*
- Agenzia Viaggi *PROMOTUR*
- Agenzia *DEUTSCHE BANK*
- *Associazione Tutela Legale del Cittadino*
- Azienda di locazione a lungo termine di veicoli *ALD Automotive*
- Agenzia Finanziaria *AGOS Ducato*

*TORINO, 25 SETTEMBRE 2017*

[www.cral-aleniaspazio-to.it](http://www.cral-aleniaspazio-to.it)



# CASA VACANZA LOANO

- Nel 2016 la situazione economica della casa di Loano registra un attivo di € 350,00 sulle quote delle settimane.
- Il saldo definitivo dei consumi è stato dato dal proprietario a fine anno e verrà saldato nel 2017.
- In concertazione con il padrone di casa è stato sostituito il divano letto in cucina.
- Le tariffe d'affitto sono state confermate anche per il 2017, sono però state aumentate le spese per i consumi, per adeguarci agli aumenti previsti.

	9968,50	-9618,38
	ENTRATE	USCITE
AFFITTI	9968,5	-6500,00
SPESE PULIZIE		-1079,98
SPESE CONSUMI		-900,00
SPESE VARIE		-232,40
ACQUISTO DIVANO		-906,00

TORINO, 25 SETTEMBRE 2017

[www.cral-aleniaspazio-to.it](http://www.cral-aleniaspazio-to.it)







# ***BILANCIO ECONOMICO***

## ***movimenti di cassa e banca nel 2016***

- La gestione 2016 si è chiusa in positivo.
  - Movimenti di competenza 2015 circa 500 Euro
  - Movimenti di competenza 2016 circa 2800 Euro
  - Entrate competenza 2017 (contributi aziendali + entrate varie) 9800 Euro
  - Gestione Alloggio Loano +350 Euro (nel 2017 verranno saldati i consumi dell'anno)
- Il patrimonio fisico si è incrementato nel 2016 con l'acquisizione di:
  - macchinetta del caffè Nespresso, con cialde e bicchierini
  - una Medical Bag
  - Una stampante
  - Palloni basket

***TORINO, 25 SETTEMBRE 2017***

[www.cral-aleniaspazio-to.it](http://www.cral-aleniaspazio-to.it)



# ***BILANCIO 2016***

## ***Stato Economico***

*Oneri da attività tipiche e Proventi da contributi aziendali e sociali*

- Il finanziamento del CRAL avviene con
  - contributi aziendali della Thales Alenia Spazio Italia S.p.A.
  - Proventi dalle iscrizioni al CRAL dei nostri soci
- Altri contributi aziendali:
  - Quota per la sezione **Sci & Snowboard** utilizzata per la gara «SKI Challenge» a Cervinia nel mese di Marzo e per le iscrizioni ai corsi di sci organizzati da BNL a Sansicario
  - Quota destinata esclusivamente al rimborso spese dei 4 partecipanti al Thales Golf Trophy tenutosi a Luglio in Bretagna (F)

***TORINO, 25 SETTEMBRE 2017***

[www.cral-aleniaspazio-to.it](http://www.cral-aleniaspazio-to.it)



# *BILANCIO 2016*

## *Stato Economico*

### *Oneri da attività tipiche e Proventi da contributi aziendali e sociali*

- I proventi derivanti dalle iscrizioni dei nostri soci sono serviti a finanziare **le attività tipiche del CRAL**, come:
  - acquisto di gadgets, cancelleria, materiale a consumo, spese di gestione conto corrente bancario, acquisto della macchina del caffè Nespresso, di una stampante e di un set di palloni da basket.
  - le Uova il Golosotto delle feste di Greta e Alina la lumachina dell'AIMS non sono state acquistate, ma il CRAL ha fatto SOLO DA TRAMITE fra i nostri soci e la ONLUS l'Albero di Greta e l'AIMS, fungendo da punto di raccolta. **Tutto quanto raccolto è stato devoluto all'Albero di Greta e ad AISM senza alcun guadagno da parte del CRAL.**
  - organizzazione e partecipazione a gare ed eventi sportivi
  - acquisto di premi assegnati a gare organizzate dalle sezioni sportive
  - contributi distribuiti ai soci partecipanti alle visite a Matisse e BrueghelIII organizzate dalla sezione Territorio Piemonte
  - apericena in piscina e cena sociale organizzate dalla Sezione Aggregative

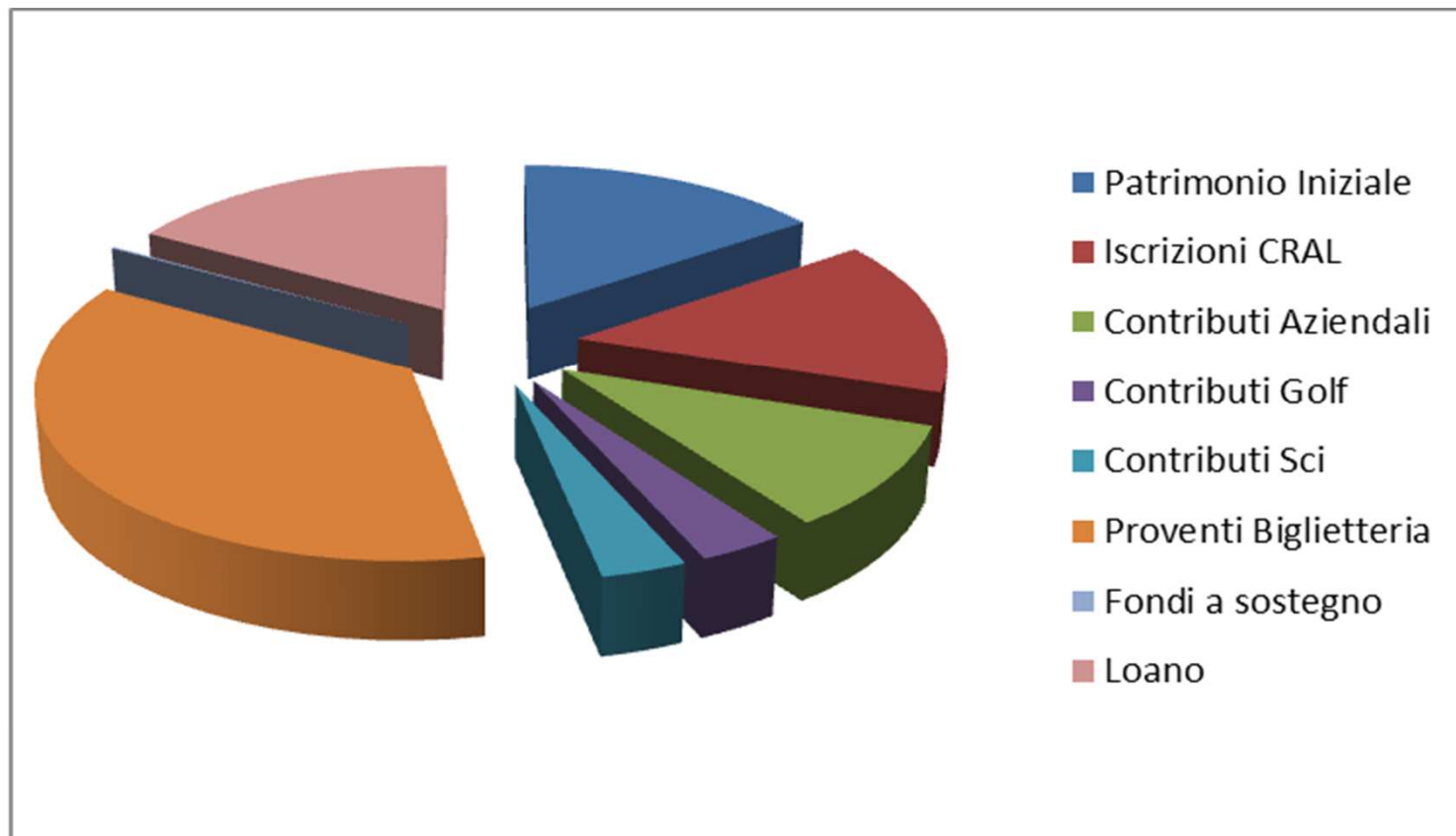
*TORINO, 25 SETTEMBRE 2017*

[www.cral-aleniaspazio-to.it](http://www.cral-aleniaspazio-to.it)



# BILANCIO 2016

*Stato Economico \_proventi*



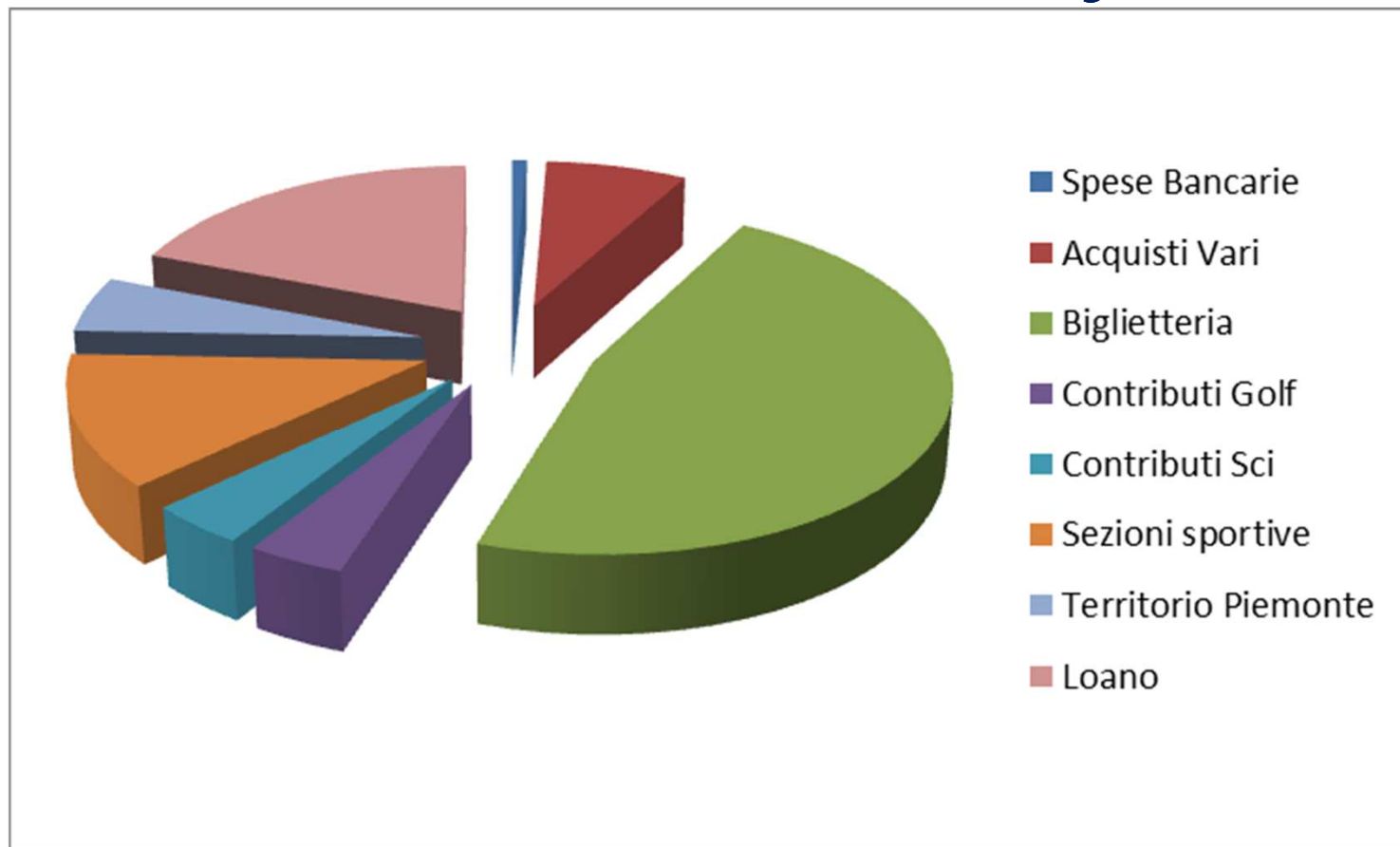
**TORINO, 25 SETTEMBRE 2017**

[www.cral-aleniaspazio-to.it](http://www.cral-aleniaspazio-to.it)



# BILANCIO 2016

*Stato Economico oneri da attività sociali e a sostegno, sezioni, biglietteria*



**TORINO, 25 SETTEMBRE 2017**

[www.cral-aleniaspazio-to.it](http://www.cral-aleniaspazio-to.it)



# ***BILANCIO ECONOMICO***

*Stato Economico 2016*

Entrate al 31.12.16 : € 86522,58

Uscite al 31.12.16: € -83983,52

Flussi di gestione € 2539,06

***PATRIMONIO INIZIALE € 9228,94***

***PATRIMONIO FINALE € 11768***

*TORINO, 25 SETTEMBRE 2017*

[www.cral-aleniaspazio-to.it](http://www.cral-aleniaspazio-to.it)



# EVENTI / INIZIATIVE CRAL 2017

DESCRIZIONE EVENTO 2017	LUOGO	DATA	SEZIONE
Concorso "Un Nuovo Logo per il CRAL"	CRAL Alenia Spazio	Dicembre'16 - Febbraio'17	Direttivo
1° Torneo Tennis FITeL	CRAL GTT, Torino	17 Giugno	Direttivo (FITeL)
Festa d'Estate - Apericena e bagno notturno in piscina	RistoMusicBar, Torino	13 Luglio	Direttivo
Assemblea Ordinaria dei Soci	TAS Torino	25 Settembre	Direttivo
VIII Edizione Note per Don Bosco - 7 Rassegne Organistiche	Chiese e Basiliche di Torino	Gennaio/Giugno	Attività Culturali e Socio Aggregative (socio Maestro Stefano Antonio MARINO)
Toulouse Lautrec – La Belle Epoque	Palazzo Chiabrese , Piazzetta Reale (TO)	4 Febbraio	Attività Culturali e Socio Aggregative
Le meraviglie del mondo. Le collezioni di Carlo Emanuele I di Savoia	Palazzo Reale, Torino	8 e 22 Aprile	Attività Culturali e Socio Aggregative
Corso di Shabby Chic	Circolo Arci "La Cricca", Torino	Giugno	Attività Culturali e Socio Aggregative
Mostra di GIOVANNI BOLDINI	Reggia di Venaria (TO)	11 Novembre	Attività Culturali e Socio Aggregative / Territorio Piemonte
Sport a Ruota Libera	Caselle	11 Giugno	Basket/Per un Mondo + Solidale (La Stella Polare)
Le Uova di Greta	Sala CRAL Alenia Spazio	Aprile	Per un Mondo + Solidale (L'Albero di Greta)
Le Uova del Chinino	Sala CRAL Alenia Spazio	Aprile	Per un Mondo + Solidale (Fabbrica del Chinino)
XIX Trofeo CRAL Alenia Spazio - Calcio a 7	Torino	Aprile/Luglio	Calcio & Calcetto
Amichevole Internazionale Calcio a 8 + Cena CRAL Alenia Spazio (I) v/s USTR Limours (F)	Treccate 46, Torino Cena: La Taverna dei Mercanti, Torino	20 Maggio	Calcio & Calcetto / Attività Culturali e Socio Aggregative
SUPERCOPPA - Calcio a 7	Torino	Settembre	Calcio & Calcetto
Triangolare Calcio a 7 OVER 40 (Altec, ALA Club) + Cena	TBD	Ottobre (Sabato)	Calcio & Calcetto / Attività Culturali e Socio Aggregative
Pomeriggio insieme al "Parco la Mandria" Tour in bicicletta + Visita appartamenti Reali e Tour in treno	La Mandria, Venaria Reale (TO)	23 Settembre	Ciclismo (ALA Club / CRAL Alenia Spazio) / Attività Culturali e Socio Aggregative
8° Trofeo Kart FITeL	Cerrina Race Track, Bruino (TO)	2 Luglio	Go-Kart (FITeL)
1° Gara TGSA 2017	Golf Club "Le Primule" Mazzè (TO)	22 Aprile	Golf
2° Gara TGSA 2017	Golf Club "Savigliano" Savigliano (CN)	21 Maggio	Golf
3° Gara TGSA 2017	Golf Club "I Girasoli" Carmagnola (TO)	24 Giugno	Golf
4° Gara TGSA 2017	Golf Club "Pinerolo" Pinerolo (TO)	16 Luglio	Golf
Corso di Golf per Neofiti	Golf Club "I Merli" Druento (TO)	Settembre	Golf
5° Gara TGSA 2017	Golf Club "Le Primule" Mazzè (TO)	9 Settembre	Golf
6° Gara TGSA 2017	Golf Club "I Merli" Druento (TO)	7 Ottobre	Golf
Premiazioni TGSA e Vernissage Pittura	Villa Casalegno (Pianezza)	21-29 Ottobre	Golf / Pittura & Scultura

Evento Futuro

Evento organizzato da altri (es. FITeL)

**TORINO, 25 SETTEMBRE 2017**

[www.cral-aleniaspazio-to.it](http://www.cral-aleniaspazio-to.it)





# EVENTI / INIZIATIVE CRAL 2017

DESCRIZIONE EVENTO 2017	LUOGO	DATA	SEZIONE
3° Gara Sperimentale Acrobazia Indoor per modelli di Volo Vincolato Circolare	Centro Sportivo Sisport di Torino	19 Febbraio	Modellismo Dinamico (Aero Club Locale Vo.Li/Scuola Modellismo Ciriè)
"Modelmania" Mostra Interna di Modellismo Statico	CRAL Alenia Spazio Torino	13-15 Giugno	Modellismo Statico
Escursione al Vallone degli Invincibili	Val Pellice (TO)	4 Giugno	Montagna e Trekking
Escursione in Alpe Crosenna, con pranzo in agriturismo	Val Pellice (TO)	16 Luglio	Montagna e Trekking
Il giro del Monviso	Monviso (CN)	4-7 Agosto	Montagna e Trekking
Just the woman I am	Torino	5 Marzo	Podismo
TuttaDRITTA	Torino	2 Aprile	Podismo
4° Pigiama Running for Africa	Torino	9 Giugno	Podismo
46° Edizione del Criterium Intersociale	Sestriere (TO)	25 Marzo	Sci & Snowboard (Centro SCI Torino)
1° Torneo Volley Misto FITeL	Circolo CH4 Sporting, Torino	22 Gennaio	Volley & Beach volley (FITeL)
2° Torneo Beach Volley	Campi Sportivi Via Servais, Torino	Aprile/Luglio	Volley & Beach volley
Torneo Circostrizione 2-10	Circostrizione 2-10	10-11 Giugno	Volley & Beach volley
1° Torneo Beach Volley FITeL	CUS Torino, Via Panetti	22 Ottobre	Volley & Beach volley (FITeL)
Corso Base Giochi di Prestigio con le Carte	Sala CRAL Alenia Spazio Torino	Gennaio/Febbraio	Magia e Giochi di Prestigio
2° Corso Nordic Walking	Rivoli	22 Febbraio	Nordic Walking
3° Corso Nordic Walking	Rivoli	26 Marzo	Nordic Walking
3° Torneo di Calcio Balilla	King Center di Via Monginevro (TO)	18 Maggio	Calcio Balilla & Subbuteo
Festa Lavanda in Provenza	AIX en Provence/Grasse (F)	1-3 Luglio	Turismo
Gita Trenino Centovalli	Lago Maggiore	1 Ottobre	Turismo
Gita nelle Langhe: Cultura, tartufi e vini	Alba e dintorni (CN)	25 Novembre	Turismo / Attività Culturali e Socio Aggregative
Triangolare Basket misto: CRAL Alenia Spazio, TAS Cannes, Thales Underwater System (Antibes)	Cannes (F)	21-22 Ottobre	Basket

Evento Futuro

Evento organizzato da altri (es. FITeL)

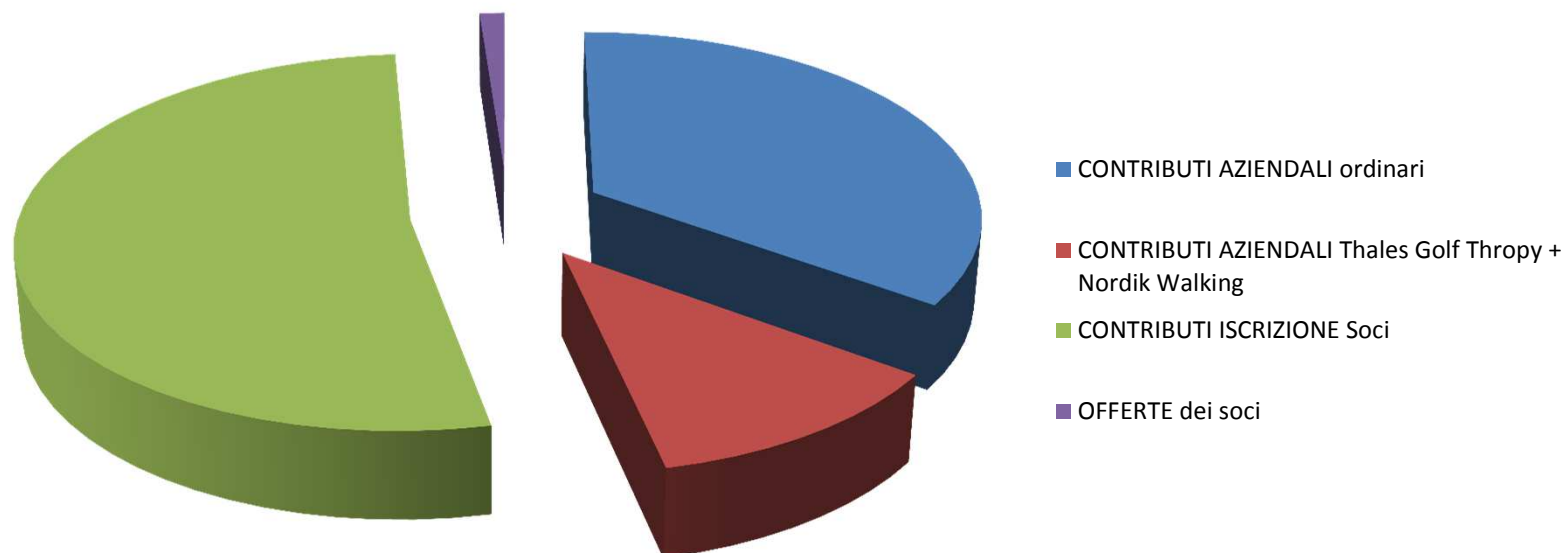
**TORINO, 25 SETTEMBRE 2017**

[www.cral-aleniaspazio-to.it](http://www.cral-aleniaspazio-to.it)



# BUDGET 2017

## Proventi



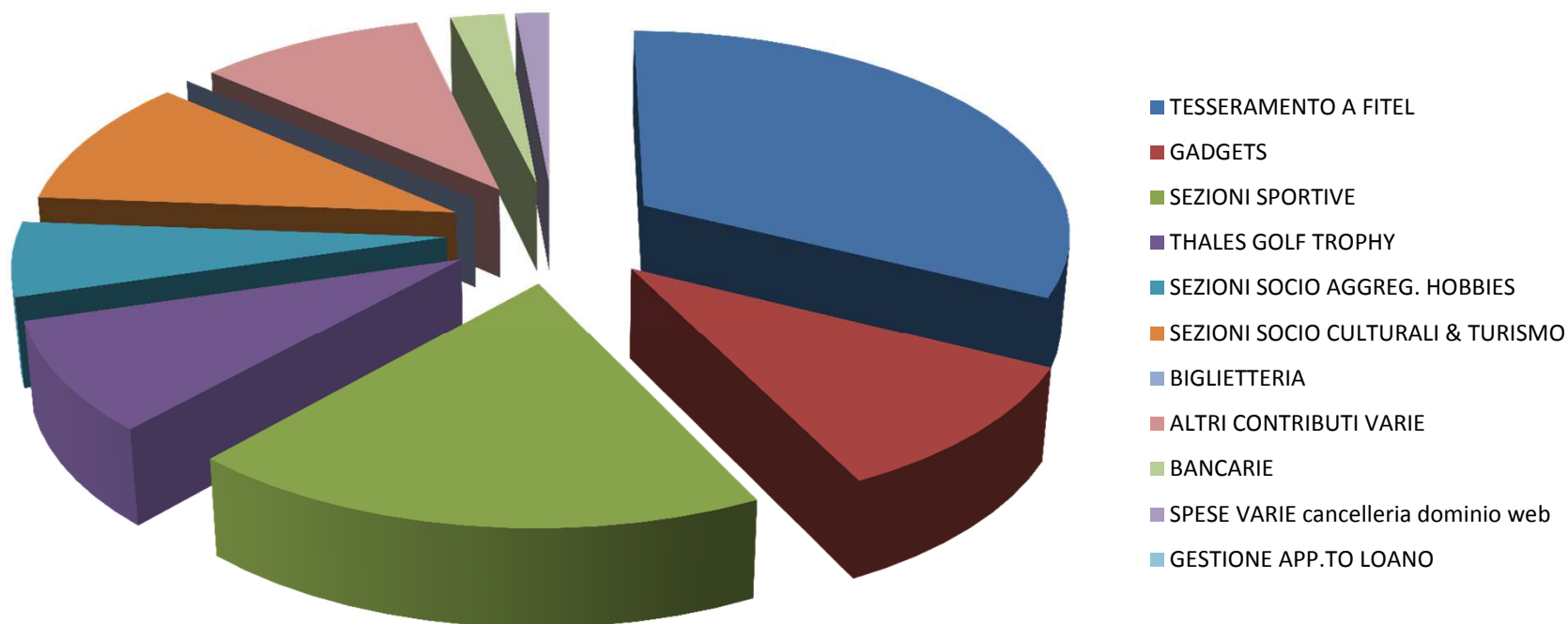
TORINO, 25 SETTEMBRE 2017

[www.cral-aleniaspazio-to.it](http://www.cral-aleniaspazio-to.it)



# BUDGET 2017

*Contributi oneri spese*



*TORINO, 25 SETTEMBRE 2017*

[www.cral-aleniaspazio-to.it](http://www.cral-aleniaspazio-to.it)



# *PREMIAZIONE CONCORSO*

## *«Un nuovo logo per il CRAL»*

Il Concorso ha avuto una modesta partecipazione, 15 sono i Soci che hanno aderito all'iniziativa, presentando in totale 29 loghi. Tutti questi, sono stati pubblicati in un Album della pagina Facebook **CRAL Alenia Spazio Torino**.

I risultati sono stati comunicati nel numero 3 del GiornCRALino pubblicato sul sito web del cral [www.cral-aleniaspazio-to.it](http://www.cral-aleniaspazio-to.it)

I vincitori sono:

1° Classificato **Andrea Bosco**, premio di € 100,00

2° Classificato **Paolo Martella**, premio di € 70,00




3° Classificato **Pietro Nali**, premio di € 50,00

**TORINO, 25 SETTEMBRE 2017**

[www.cral-aleniaspazio-to.it](http://www.cral-aleniaspazio-to.it)



# PREMIAZIONE CONCORSO «Un nuovo logo per il CRAL»

N.RO ID. LOGO	VOTI CRAL	VOTI SOCI	TOTALE	PREMIO	SOCIO VINCENTE			
3	14,58%	12,20%	26,78%	€ 100,00	BOSCO Andrea			
27	4,17%	10,37%	14,53%	€ 70,00	MARTELLA Paolo			
28	4,17%	6,71%	10,87%	€ 50,00	NALI Pietro			

TORINO, 25 SETTEMBRE 2017

[www.cral-aleniaspazio-to.it](http://www.cral-aleniaspazio-to.it)

